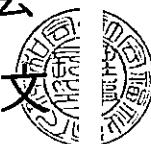


令和2年度
事業報告

社会福祉法人 伸和会

理事長 高橋 克文



目 次

I. 事業報告の概要

II. 施設の概要

III. 施設の沿革

IV. 組織図

V. 各施設状況

1. 職員配置状況
2. 在籍状況
3. 入退園状況
4. 事業報告
5. 一時保育受入報告
6. 時間外保育利用状況
7. 栄養摂取状況

I. 事業報告の概要

新型コロナウイルス感染症の影響で、4月早々に登園自粛となり5月には休園となる事態となりました。6月から徐々に登園児数も増えてきましたが、残念ながら3園ともに年間で予定をしていた行事等は止む無く中止、または規模を縮小して開催しました。また、新型コロナウイルス感染拡大防止を第一に考え、園内の消毒の徹底、幼児クラスの子どもたち及び職員と保護者のマスクの着用、手指の消毒を習慣づけました。保育に関しても、できるだけ密にならないように環境を整えたり、活動を工夫するなどして対応して参りました。

船橋旭こども園では、老朽化した総合遊具の入れ替えを行いました。また、保護者会活動が休止となり、令和2年度をもって廃止となりました。田喜野井旭こども園では、園バスの購入とウッドデッキの改修工事を行いました。

一時預かり事業につきましては、船橋旭こども園は職員の充足ができず、休止をしました。田喜野井旭こども園と丸山旭保育園は、コロナ禍ではありましたが、感染防止対策をしながら保育が必要な家庭が利用できるようにしました。また、子育て支援事業の「ポカポカクラブ」につきましても、新型コロナウイルス流行の状況を踏まえて感染防止対策をしながら、園庭開放や遊びの紹介などできる範囲で地域の子育てを支援しました。

今後も新型コロナウイルス感染拡大防止に努めると共に、地域福祉の役割と責任を果たすために、職員一同協力して対処して参ります。

主な項目は次の通りとなります。

- ① 待機児童対策としまして、田喜野井旭こども園（定員60名）は69名、丸山旭保育園（定員80名）は82名の乳幼児の受け入れを行いました。船橋旭こども園は、職員の充足ができず、定員数の受け入れは行えませんでした。
- ② 子育て支援特別保育事業として、田喜野井旭こども園・丸山旭保育園では、一時預かり事業を継続して行いました。
- ③ 保育内容の向上と入所する子どもたちの成長と発達を図るために、新型コロナウイルス感染症対策を施しながら創意工夫された行事を催しました。
- ④ 食育では、園庭や近隣の畑で野菜や米の栽培を行い、採れたての野菜を食して改めておいしさを実感しました。また、誕生会では、毎月楽しみにしている手作りのケーキやスペシャルメニューに子どもたちからは大変好評を得ています。
- ⑤ 災害・防災対策として毎月避難訓練を行い、併せて非常食等の備蓄も備えてきました。
- ⑥ 自主事業として行っています子育て支援事業の「ポカポカクラブ」は、毎月第4月曜日に開催し、育児支援や交流を行ってきました。
- ⑦ 職員の資質向上を目指して、自主選択で専門性を高める研修を行いました。
- ⑧ 情報提供としてホームページを開設し、施設の概要や保育方針を公開しています。保護者向けにはセキュリティに守られた限定コーナーでクラス状況や誕生児の紹介等を行っています。

今後とも伸和会発展のために努力していく所存です。

令和3年5月

社会福祉法人 伸和会
理事長 高橋 克文

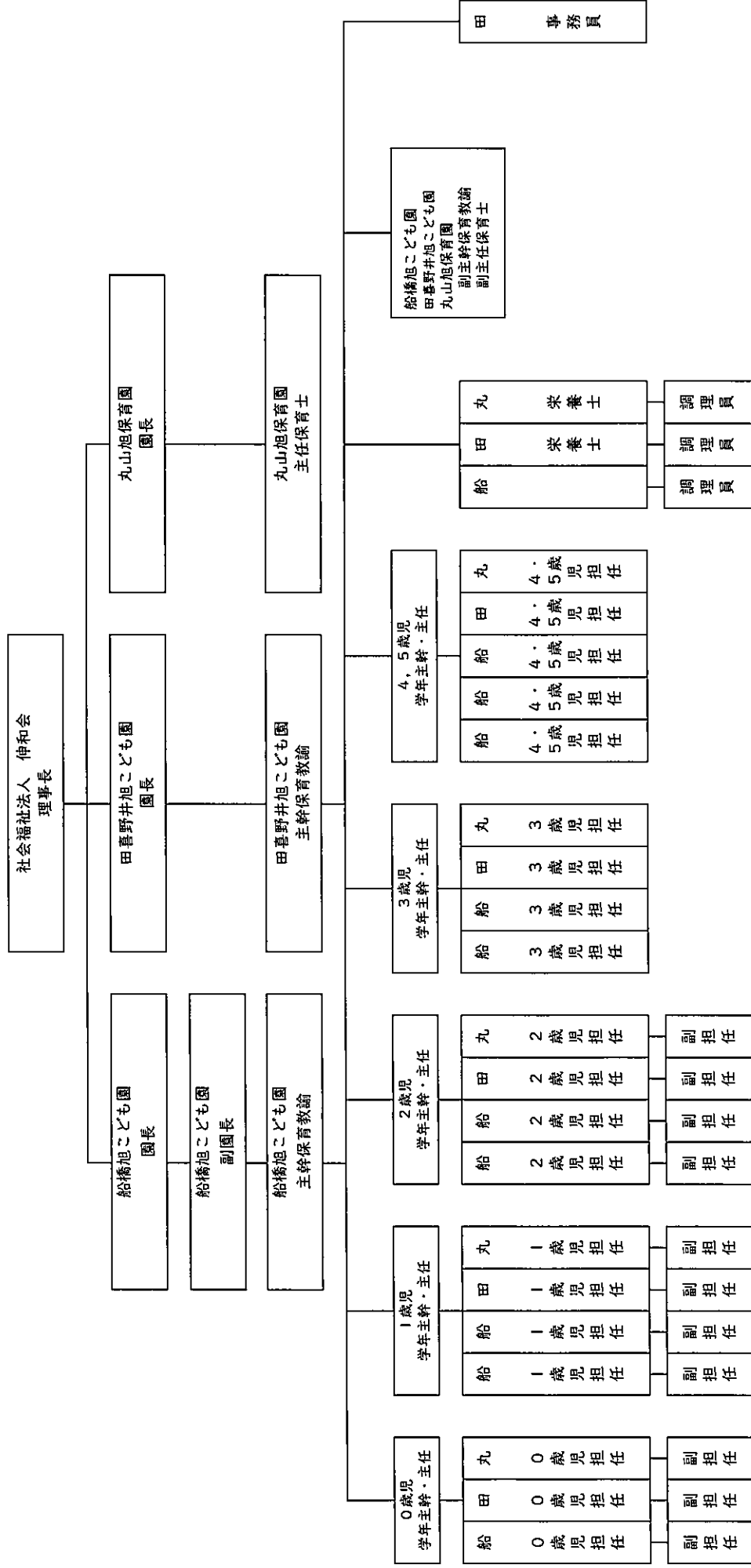
II. 施設の概要

1. 経営主体	社会福祉法人 伸和会		
2. 理事長	高橋 克文		
3. 法人設立年月日	昭和52年1月26日		
	船橋旭こども園	田喜野井旭こども園	丸山旭保育園
4. 所在地	船橋市夏見台 5丁目7番13号	船橋市田喜野井 4丁目30番12号	船橋市丸山 5丁目33番25号
5. 施設長	高橋 里実	菅野 寛子	高橋 克文
6. 施設設立認可 年月日	平成27年3月31日 船橋市保整指令第102号	平成27年3月31日 船橋市保整指令第103号	平成27年4月30日 船橋市子指令第2号
7. 定員	150名 15名（一時預かり）	60名 15名（一時預かり）	80名 15名（一時預かり）
8. 延床面積	1180.41㎡	734.65㎡	1139.43㎡
9. 建物の構造	木造合金メッキ鋼板ぶき2階建	鉄骨造陸屋根2階建	木・鉄筋コンクリート造合金メッキ鋼 板ぶき地下1階付2階建
10. 受託事業	乳児保育促進事業 延長保育事業 一時預かり事業（休止）	乳児保育促進事業 延長保育事業 一時預かり事業	乳児保育促進事業 延長保育事業 一時預かり事業

Ⅲ. 施設の沿革

昭和52年1月6日	「社会福祉法人 伸和会」厚生大臣 渡辺美智雄より認可される。 初代理事長 高橋 正雄 厚生省収児第10号
昭和52年4月1日	船橋旭保育園 千葉県知事 川上紀一より認可される。 千葉県指令第34号の17 初代園長 渡邊 式就任 定員 90名 2歳未満児 10名 2歳以上児 80名 建築面積 461.21㎡ 延面積 779.55㎡ 屋外遊戯場 1926.79㎡
昭和53年4月1日	船橋旭保育園 千葉県知事 川上紀一より定員変更承認される。 定員 120名 2歳未満児 12名 2歳以上児 108名
昭和56年3月1日	第2代理事長 高橋 伸精就任
昭和58年10月21日	第2代園長 高橋 侑子就任 千葉県知事 沼田武より承認される。 千葉県指令第55号の44 産休明け保育実施
平成4年10月15日	第3代園長 高橋 克文就任 千葉県知事 沼田武より承認される。 千葉県児指令第3号の8
平成11年3月1日	0歳児室専用保育室増設 建築面積 496.24㎡ 屋外遊戯場 1891.76㎡ 延面積 814.59㎡
平成16年3月25日	第4代園長 高橋 里実就任 船橋市長 藤代孝七より受理される。 船保育第02491号 田喜野井旭保育園 船橋市長 藤代孝七より認可される。 船橋市保育指令第690号 初代園長 高橋 克文就任 定員 60名 3歳未満児 24名 3歳以上児 36名 一時預かり事業 15名 建築面積 458.02㎡ 屋外遊戯場 667.83㎡ 延面積 734.65㎡
平成19年6月15日	第3代理事長 高橋 克文就任
平成23年2月26日	船橋旭保育園 園舎改築
平成23年4月1日	船橋旭保育園 定員150名に変更 3歳未満児 54名 3歳以上児 96名 建築面積 743.16㎡ 延面積 1180.41㎡ 屋外遊戯場 1116.69㎡ 一時預かり事業 15名
平成27年4月1日	幼保連携型認定こども園 船橋旭こども園 船橋市長 松戸徹より認可される。 船橋市保整指令第102号 1号認定 0名 2号認定 90名 3号認定 60名 幼保連携型認定こども園 田喜野井旭こども園 船橋市長 松戸徹より認可される。 船橋市保整指令第103号 1号認定 0名 2号認定 36名 3号認定 24名 2代園長 菅野 寛子就任
平成27年5月1日	初代園長 高橋 克文就任 定員 80名 2号認定 45名 3号認定 35名 一時預り事業 15名 建築面積 453.17㎡ 屋外遊戯場 542.90㎡ 延面積 1,164.71㎡

IV. 令和2年度 社会福祉法人伸和会 組織図



V. 各施設状況

1. 職員配置状況

令和3年3月31日現在

	船橋旭こども園		田喜野井旭こども園		丸山旭保育園	
	常勤	非常勤	常勤	非常勤	常勤	非常勤
園長	1人		1人		1人	
副園長	1人					
主幹・主任	1人		1人		1人	
0歳児	2人	1人	2人		1人	1人
1歳児	4人		2人		1人	2人
2歳児	3人		2人		2人	1人
3歳児	2人	1人	1人		1人	
4.5歳児	3人		1人	1人	1人	1人
一時預かり				1人		
栄養士			1人		1人	
調理員	2人	1人	2人	1人	2人	1人
フリー		3人		4人		
時間外保育		3人		4人		4人
事務員		1人	1人			1人
産休・育休			1人		3人	
嘱託委		3人		3人		2人
合計	19人	13人	15人	14人	14人	14人
	32人		29人		28人	

2. 在籍状況

令和3年3月31日現在

		0歳児			1歳児			2歳児			3歳児			4歳児			5歳児			総計		
		船橋	田島野井	丸山	船橋	田島野井	丸山	船橋	田島野井	丸山	船橋	田島野井	丸山	船橋	田島野井	丸山	船橋	田島野井	丸山	船橋	田島野井	丸山
4月	短時間	0	0	0	2	0	1	3	0	1	5	1	0	4	2	4	4	0	1	138	68	82
	標準時間	5	7	6	21	12	14	21	12	14	23	11	15	26	10	11	24	13	15			
	合計	5	7	6	23	12	15	24	12	15	28	12	15	30	12	15	28	13	16			
5月	短時間	0	0	0	2	0	1	2	0	0	5	1	0	4	2	5	4	0	1	137	68	82
	標準時間	5	7	6	21	12	14	21	12	15	23	11	15	26	10	10	24	13	15			
	合計	5	7	6	23	12	15	23	12	15	28	12	15	30	12	15	28	13	16			
6月	短時間	0	0	0	2	0	1	2	0	0	6	1	0	4	2	5	4	0	1	139	68	81
	標準時間	5	7	6	22	12	14	22	12	14	22	11	15	26	10	10	24	13	15			
	合計	5	7	6	24	12	15	24	12	14	28	12	15	30	12	15	28	13	16			
7月	短時間	0	0	0	2	0	1	2	1	0	6	1	0	3	2	5	4	0	1	139	68	82
	標準時間	5	7	6	22	12	14	22	11	15	22	11	15	27	10	10	24	13	15			
	合計	5	7	6	24	12	15	24	12	15	28	12	15	30	12	15	28	13	16			
8月	短時間	0	0	0	2	0	1	2	2	1	6	2	0	2	2	5	4	1	1	139	68	82
	標準時間	5	7	6	22	12	14	22	10	14	22	10	15	28	10	10	24	12	15			
	合計	5	7	6	24	12	15	24	12	15	28	12	15	30	12	15	28	13	16			
9月	短時間	0	0	0	2	0	1	2	2	1	6	2	0	3	1	5	4	0	1	139	69	82
	標準時間	5	8	6	22	12	14	22	10	14	22	10	15	27	11	10	24	13	15			
	合計	5	8	6	24	12	15	24	12	15	28	12	15	30	12	15	28	13	16			
10月	短時間	0	0	0	2	0	2	2	3	1	6	2	0	1	1	4	4	0	1	140	69	82
	標準時間	6	8	6	22	12	13	22	9	14	22	10	15	29	11	11	24	13	15			
	合計	6	8	6	24	12	15	24	12	15	28	12	15	30	12	15	28	13	16			
11月	短時間	0	0	0	2	1	2	2	3	1	6	2	2	1	1	4	4	0	2	140	69	82
	標準時間	6	8	6	22	11	13	22	9	14	22	10	13	29	11	11	24	13	14			
	合計	6	8	6	24	12	15	24	12	15	28	12	15	30	12	15	28	13	16			
12月	短時間	0	0	0	2	1	3	2	3	1	6	2	3	3	1	4	4	1	3	139	69	82
	標準時間	6	8	6	21	11	12	22	9	14	22	10	12	27	11	11	24	12	13			
	合計	6	8	6	23	12	15	24	12	15	28	12	15	30	12	15	28	13	16			
1月	短時間	0	0	0	2	1	3	2	3	1	6	2	3	3	1	4	4	1	3	139	69	81
	標準時間	6	8	6	21	11	12	22	9	14	22	10	12	27	11	10	24	12	13			
	合計	6	8	6	23	12	15	24	12	15	28	12	15	30	12	14	28	13	16			
2月	短時間	0	0	0	2	1	4	2	3	1	6	2	3	3	1	4	4	1	3	139	69	81
	標準時間	6	8	6	21	11	11	22	9	14	22	10	12	27	11	10	24	12	13			
	合計	6	8	6	23	12	15	24	12	15	28	12	15	30	12	14	28	13	16			
3月	短時間	0	0	0	2	0	3	2	3	1	6	2	3	3	1	3	4	1	3	139	69	81
	標準時間	6	8	6	21	12	12	22	9	14	22	10	12	27	11	11	24	12	13			
	合計	6	8	6	23	12	15	24	12	15	28	12	15	30	12	14	28	13	16			

3. 入退園状況

令和3年3月31日現在

		0歳児			1歳児			2歳児			3歳児			4歳児			5歳児			総計		
		船橋	田喜野井	丸山	船橋	田喜野井	丸山	船橋	田喜野井	丸山	船橋	田喜野井	丸山	船橋	田喜野井	丸山	船橋	田喜野井	丸山	船橋	田喜野井	丸山
4月	入園	0	7	6	0	6	6	0	0	2	0	0	1	0	0	0	0	0	0	0	13	0
	退園	0	0	0	0	0	0	1	0	0	0	0	0	0	0	0	0	0	0	0	1	0
5月	入園	0	0	0	0	0	0	0	0	0	0	0	0	0	0	0	0	0	0	0	0	0
	退園	0	0	0	0	0	0	0	0	1	0	0	0	0	0	0	0	0	0	0	0	1
6月	入園	0	0	0	1	0	0	1	0	0	0	0	0	0	0	0	0	0	0	2	0	0
	退園	0	0	0	0	0	0	0	0	0	0	0	1	0	0	0	0	0	0	1	0	0
7月	入園	0	0	0	0	0	0	0	0	1	0	0	0	1	0	0	0	0	0	1	0	0
	退園	0	0	0	0	0	0	0	0	0	0	0	0	0	0	1	0	0	0	0	0	1
8月	入園	0	0	0	0	0	0	0	0	0	0	0	0	0	0	1	0	0	0	0	0	1
	退園	0	0	0	0	0	0	0	0	0	0	0	0	0	0	0	0	0	0	0	0	0
9月	入園	0	1	0	0	0	0	0	0	0	0	0	0	0	0	0	0	0	0	0	1	0
	退園	0	0	0	0	0	0	0	0	0	0	0	0	0	0	0	0	0	0	0	0	0
10月	入園	1	0	0	0	0	0	0	0	0	0	0	0	0	0	0	0	0	0	1	0	0
	退園	0	0	0	0	0	0	0	0	0	0	0	0	0	0	0	0	0	0	0	0	0
11月	入園	0	0	0	0	0	0	0	0	0	0	0	0	0	0	0	0	0	0	0	0	0
	退園	0	0	0	1	0	0	0	0	0	0	0	0	0	0	0	0	0	0	1	0	0
12月	入園	0	0	0	0	0	0	0	0	0	0	0	0	0	0	0	0	0	0	0	0	0
	退園	0	0	0	0	0	0	0	0	0	0	0	0	0	1	0	0	0	0	0	0	1
1月	入園	0	0	0	0	0	0	0	0	0	0	0	0	0	0	0	0	0	0	0	0	0
	退園	0	0	0	0	0	0	0	0	0	0	0	0	0	0	0	0	0	0	0	0	0
2月	入園	0	0	0	0	0	0	0	0	0	0	0	0	0	0	0	0	0	0	0	0	0
	退園	0	0	0	0	0	0	0	0	0	0	0	0	0	0	0	0	0	0	0	0	0
3月	入園	0	0	0	0	0	0	0	0	0	0	0	0	0	0	0	0	0	0	0	0	0
	退園	1	0	0	1	0	0	0	0	0	2	0	0	0	0	0	0	0	0	4	0	0

4. 時間外保育利用状況

◎対象時間

保育標準時間 : 18:00~19:00

保育短時間 : 7:00~8:00・16:00~19:00 (船橋)

7:00~8:30・16:30~19:00 (田喜野井・丸山)

令和3年3月31日現在

		0歳児			1歳児			2歳児			3歳児			4歳児			5歳児			総計		
		船橋	田喜野井	丸山	船橋	田喜野井	丸山	船橋	田喜野井	丸山	船橋	田喜野井	丸山	船橋	田喜野井	丸山	船橋	田喜野井	丸山	船橋	田喜野井	丸山
4月	朝	0	0	0	0	0	0	0	0	0	0	0	0	0	0	0	0	0	0	22	12	15
	夕	0	0	0	2	3	1	6	2	2	1	4	6	4	1	2	9	2	4			
	合計	0	0	0	2	3	1	6	2	2	1	4	6	4	1	2	9	2	4			
5月	朝	0	0	0	0	0	0	0	0	0	0	0	0	0	0	0	0	0	0	5	8	7
	夕	0	0	0	1	2	1	1	1	0	0	0	2	3	1	1	2	2	2			
	合計	0	0	0	1	2	1	1	1	0	0	0	2	3	1	1	2	2	2			
6月	朝	0	0	0	1	0	0	0	0	0	0	0	0	0	0	0	1	0	0	34	16	21
	夕	0	1	0	5	5	3	6	0	3	3	5	6	7	2	5	11	3	4			
	合計	0	1	0	6	5	3	6	0	3	3	5	6	7	2	5	12	3	4			
7月	朝	0	0	0	1	0	0	0	1	0	0	0	0	0	0	1	1	0	0	40	27	23
	夕	1	0	1	7	7	1	9	3	6	7	6	5	7	3	5	14	7	4			
	合計	1	0	1	8	7	1	9	4	6	7	6	5	7	3	6	15	7	4			
8月	朝	0	0	0	0	0	0	0	0	1	0	0	0	0	0	0	1	1	0	42	23	20
	夕	1	3	1	12	7	2	7	2	3	5	6	5	5	5	11	4	3				
	合計	1	3	1	12	7	2	7	2	4	5	6	5	5	0	5	12	5	3			
9月	朝	0	0	0	0	0	0	0	0	1	0	0	0	0	0	0	2	0	0	49	20	23
	夕	1	1	0	8	6	2	9	2	5	6	4	7	8	2	4	15	5	4			
	合計	1	1	0	8	6	2	9	2	6	6	4	7	8	2	4	17	5	4			
10月	朝	0	0	0	0	0	0	0	1	0	0	0	0	0	0	0	2	0	0	48	32	25
	夕	1	4	1	10	7	3	6	2	6	6	6	5	7	5	5	16	7	5			
	合計	1	4	1	10	7	3	6	3	6	6	6	5	7	5	5	18	7	5			
11月	朝	0	0	0	0	0	0	0	0	0	0	0	0	0	1	0	0	0	0	43	28	27
	夕	1	3	1	7	7	5	9	3	5	8	6	5	5	3	6	13	5	5			
	合計	1	3	1	7	7	5	9	3	5	8	6	5	5	4	6	13	5	5			
12月	朝	0	0	0	0	0	1	0	0	0	0	0	1	0	0	0	1	1	1	52	26	41
	夕	1	3	3	9	5	7	9	3	4	9	4	8	9	4	11	14	6	6			
	合計	1	3	3	9	5	7	9	3	4	9	4	9	9	4	12	15	7	6			
1月	朝	0	0	0	0	0	1	0	0	0	0	0	1	0	0	0	1	1	1	42	24	26
	夕	1	3	1	7	5	2	6	2	6	5	5	6	7	4	4	15	4	4			
	合計	1	3	1	7	5	3	6	2	6	5	5	7	7	4	4	16	5	5			
2月	朝	0	0	0	0	0	1	0	0	1	0	1	0	0	0	2	2	0	0	52	17	29
	夕	2	3	1	7	5	3	11	2	6	7	2	6	8	5	15	4	4				
	合計	2	3	1	7	5	4	11	2	7	7	3	6	8	0	7	17	4	4			
3月	朝	0	0	0	0	0	1	0	0	1	0	0	0	0	0	1	0	0	1	54	27	30
	夕	1	4	1	9	6	4	12	1	6	8	7	5	10	5	5	14	4	5			
	合計	1	4	1	9	6	5	12	1	7	8	7	5	10	5	6	14	4	6			

5. 事業報告

令和3年3月31日現在

		船橋	田喜野井	丸山
4月	始業式	1日	1日	1日
	避難訓練	8日	10日	10日
	誕生会	9日	9日	9日
	ピカピカデー	/	/	23日
5月	避難訓練	13日	29日	15日
	ピカピカデー	/	/	29日
6月	ピカピカデー	22日	26日	26日
	避難訓練	17日	6日17日	17日
7月	集会	1日	1日	1日
	誕生会	2日9日16日	16日	16日
	避難訓練	3日30日	3日31日	3日
	七夕まつり会	7日	/	/
	ピカピカデー	22日	17日	17日
8月	内科検診	4日	27日	
	避難訓練	19日	21日	21日
	ピカピカデー	19日	21日	21日
	誕生会	20日	20日	20日
9月	集会	1日	1日	1日
	避難訓練	1日	1日	1日
	内科検診	/	/	2日
	歯科検診	/	9日	/
	園外保育	/	10日	/
	誕生会	17日	17日	17日
	ピカピカデー	24日	25日	25日
運動会リハーサル	29日	/	/	
10月	集会	1日	1日	1日
	避難訓練	7日	2日	2日
	運動会リハーサル	/	7日	7日
	ピカピカデー	8日	15日	15日
	運動会	14日	21日	17日
	歯科検診	15日	/	/
	誕生会	21日	23日	23日
	園外保育	22日	22日	/

		船橋	田喜野井	丸山
11月	集会	2日	2日	2日
	内科検診	10日	16日	18日
	マラソン大会	11日	11日	11日
	誕生会	12日	12日	12日
	ピカピカデー	18日	19日	19日
	避難訓練	19日27日	26日	13日27日
	プラネタリウム	19日	/	/
	勤労感謝デー	/	20日	20日
お店屋さんごっこ	26日	26日	26日	
12月	集会	1日	1日	1日
	避難訓練	3日10日	11日	4日11日
	お別れ遠足	8日	8日	8日
	園外保育	/	8日	/
	誕生会	10日	11日	11日
	クリスマス会	14日	22日	18日
ピカピカデー	24日	25日	25日	
1月	集会	4日	4日	4日
	避難訓練	7日	29日	15日
	交通安全教室	12日	/	/
	ピカピカデー	21日	21日	21日
2月	豆まき会	2日	3日	3日
	ピカピカデー	15日	/	15日
	避難訓練	17日	12日	19日
	お別れ会	24日	26日	26日
3月	誕生会	9日10日11日	26日	11日
	卒園式リハーサル	8日	5日	5日
	卒園式	13日	13日	13日
	避難訓練	18日23日	19日	19日
	ピカピカデー	26日	26日	26日
	終了式	26日	26日	26日

※各園 毎月布団乾燥実施

6. 一時保育利用状況

令和3年3月31日現在

		船橋旭こども園		田喜野井旭こども園		丸山旭保育園	
		人数	合計	人数	合計	人数	合計
4月	A利用			0	0	3	9
	B利用			0		6	
5月	A利用			0	0	0	0
	B利用			0		0	
6月	A利用			0	0	0	0
	B利用			0		0	
7月	A利用			1	6	8	24
	B利用			5		16	
8月	A利用			0	3	26	45
	B利用			3		19	
9月	A利用			0	7	24	64
	B利用			7		40	
10月	A利用			14	18	25	70
	B利用			4		45	
11月	A利用			22	27	19	63
	B利用			5		44	
12月	A利用			24	30	22	44
	B利用			6		22	
1月	A利用			0	9	25	36
	B利用			9		11	
2月	A利用			0	16	30	30
	B利用			16		0	
3月	A利用			0	21	0	0
	B利用			21		0	

7. 栄養摂取状況

3歳 未満児	(Kcal)		(g)		(g)		(mg)		(mg)		μg		(mg)		(mg)		(mg)		(g)	
	熱量		タンパク質		脂肪		カルシウム		鉄		ビタミンA		ビタミンB1		ビタミンB2		ビタミンC		塩分	
	目標	摂取	目標	摂取	目標	摂取	目標	摂取	目標	摂取	目標	摂取	目標	摂取	目標	摂取	目標	摂取	目標	摂取
4月	475	512	19	19	13	19	225	270	2.3	1.7	200	492	0.25	0.30	0.30	0.47	18	21	1.6	2.0
5月	475	504	19	20	13	16	225	214	2.3	1.8	200	446	0.25	0.27	0.30	0.43	18	20	1.6	2.1
6月	475	468	19	17	13	17	225	254	2.3	1.5	200	453	0.25	0.25	0.30	0.43	18	19	1.6	1.7
7月	475	478	19	17	13	15	225	233	2.3	1.7	200	642	0.25	0.28	0.30	0.42	18	23	1.6	1.8
8月	475	478	19	18	13	17	225	239	2.3	1.6	200	494	0.25	0.27	0.30	0.40	18	23	1.6	2.0
9月	475	485	19	18	13	17	225	259	2.3	1.6	200	618	0.25	0.29	0.30	0.45	18	22	1.6	1.8
10月	475	471	19	17	13	17	225	257	2.3	1.6	200	389	0.25	0.27	0.30	0.41	18	22	1.6	1.8
11月	475	491	19	18	13	18	225	262	2.3	1.8	200	477	0.25	0.27	0.30	0.42	18	22	1.6	1.8
12月	475	505	19	20	13	19	225	270	2.3	1.8	200	544	0.25	0.32	0.30	0.49	18	23	1.6	1.9
1月	475	479	19	18	13	17	225	255	2.3	1.7	200	538	0.25	0.24	0.30	0.43	18	23	1.6	1.9
2月	475	509	19	20	13	18	225	280	2.3	2.0	200	594	0.25	0.31	0.30	0.50	18	23	1.6	1.9
3月	475	481	19	19	13	17	225	266	2.3	1.7	200	374	0.25	0.30	0.30	0.43	18	23	1.6	1.8
平均	475	489	19	18	13	17	225	255	2.3	1.7	200	505	0.25	0.28	0.30	0.44	18	22	1.6	1.9

3歳 以上児	(Kcal)		(g)		(g)		(mg)		(mg)		μg		(mg)		(mg)		(mg)		(g)	
	熱量		タンパク質		脂肪		カルシウム		鉄		ビタミンA		ビタミンB1		ビタミンB2		ビタミンC		塩分	
	目標	摂取	目標	摂取	目標	摂取	目標	摂取	目標	摂取	目標	摂取	目標	摂取	目標	摂取	目標	摂取	目標	摂取
4月	520	611	21	22	14	20	240	227	2.2	2.2	200	522	0.28	0.34	0.32	0.43	16	27	1.7	2.7
5月	520	559	21	21	14	17	240	142	2.2	2.3	200	516	0.28	0.30	0.32	0.37	16	25	1.7	2.4
6月	520	548	21	19	14	18	240	202	2.2	2.0	200	589	0.28	0.30	0.32	0.40	16	25	1.7	2.3
7月	520	565	21	19	14	17	240	181	2.2	2.2	200	769	0.28	0.32	0.32	0.38	16	28	1.7	2.3
8月	520	566	21	20	14	19	240	189	2.2	2.2	200	562	0.28	0.31	0.32	0.35	16	28	1.7	2.7
9月	520	582	21	21	14	19	240	214	2.2	2.2	200	705	0.28	0.33	0.32	0.41	16	28	1.7	2.5
10月	520	547	21	19	14	18	240	199	2.2	2.2	200	431	0.28	0.31	0.32	0.35	16	27	1.7	2.4
11月	520	571	21	20	14	20	240	215	2.2	2.5	200	560	0.28	0.31	0.32	0.36	16	27	1.7	2.3
12月	520	583	21	22	14	20	240	218	2.2	2.2	200	605	0.28	0.36	0.32	0.44	16	30	1.7	2.4
1月	520	551	21	19	14	17	240	204	2.2	2.3	200	613	0.28	0.27	0.32	0.37	16	28	1.7	2.4
2月	520	618	21	23	14	19	240	251	2.2	2.8	200	670	0.28	0.36	0.32	0.47	16	29	1.7	2.6
3月	520	556	21	21	14	19	240	226	2.2	2.3	200	414	0.28	0.34	0.32	0.38	16	29	1.7	2.4
平均	520	571	21	20	14	19	240	206	2.2	2.3	200	580	0.28	0.32	0.32	0.39	16	28	1.7	2.5

令和3年3月31日現在